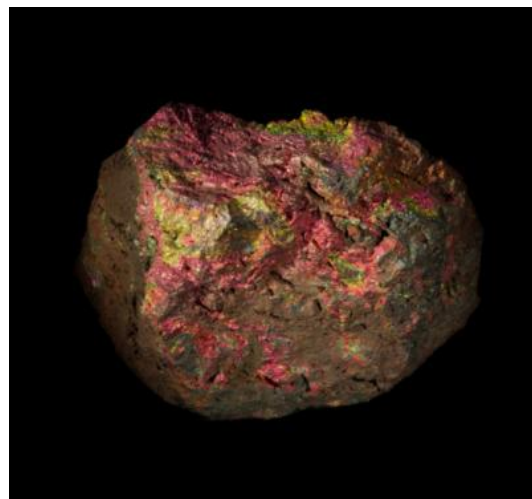


NºCatalogue: FGEO-0025

Chronology: SF

Location: Geology Museum

Author/s: Unknown



---

**Descripción:**

Ejemplar mineral compuesto principalmente por óxidos e hidróxidos de hierro, que en este caso presenta un llamativo efecto irisado: reflejos metálicos con tonalidades cambiantes que van del dorado al violeta, pasando por azules y verdes.

Este fenómeno se debe a finas capas superficiales que producen interferencias en la luz, generando ese aspecto tornasolado tan característico. Además de su atractivo visual, la pieza tiene valor científico, ya que ilustra procesos de alteración de minerales de hierro en ambientes ricos en oxidación, muy comunes en los yacimientos de la cuenca minera de Riotinto.

---