

NºCatálogo: 1020-07-14-PINT

Tipología: Pinturas

Cronología: 1980

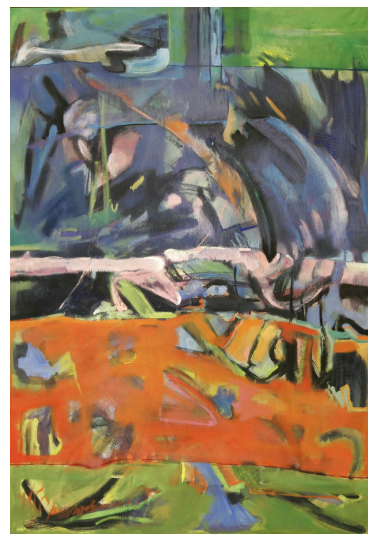
Estilo: Abstracto

NºInv.Sorolla: 102036

Ubicación: Facultad de Derecho

Dimensiones: 116 x 81 cm

Autor/es: Emilio



Descripción:

Pintura que representa una composición a base de manchas con predominio de tonos azules, rojos y verdes.