

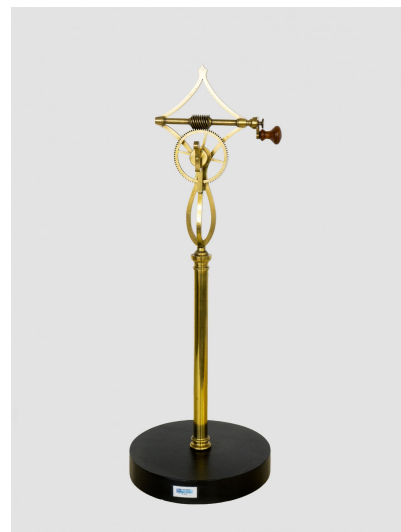
NºCatálogo: FDMC110

Cronología: 1800 - 1890

Ubicación: Facultad de Física

País: España

Autor/es: Desconocido



Descripción:

Mientras la balanza nos explica qué es el peso (densidad), el tornillo sin fin nos explica cómo vencerlo. Este refinado instrumento científico está diseñado para demostrar la transmisión de la energía mecánica de un punto a otro. Consta de un engranaje formado por tornillo helicoidal sin fin, que es accionado por una manivela, y una rueda dentada de mayor diámetro.

El tornillo sin fin ilustra un concepto clave: cómo una fuerza de entrada pequeña (aplicada en la manivela) puede mover un gran peso o vencer una resistencia (la gran rueda dentada). Por cada vuelta completa de la manivela la rueda dentada avanza solo un diente, lo que produce una reducción de la velocidad y una multiplicación de la fuerza, transformando una carga insuperable en una carga liviana.
