

NºCatálogo: 1028-07-78-PINT

Tipología: Pinturas

Cronología: 1950

Estilo: Figuración contemporánea

NºInv.Sorolla: 102044

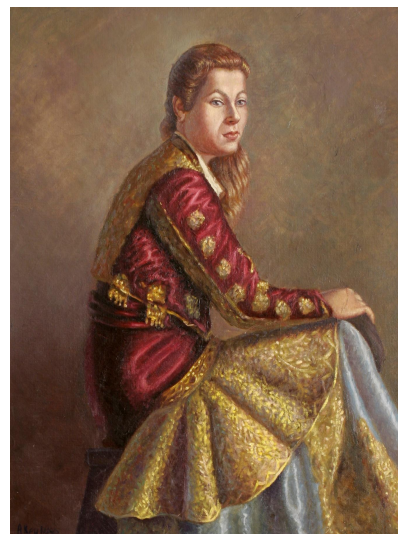
Ubicación: Facultad de Derecho

Dimensiones: 111 x 84 cm

Procedencia: Escuela Superior de Bellas Artes de Santa Isabel de Hungría

Forma de ingreso: Donación de una Institución

Autor/es: A. Rey



Descripción:

Pintura que representa una mujer sentada vestida de torero y con el capote de paseo sobre las piernas.