

NºCatálogo: 1101-12-EECC-PINT

Tipología: Pinturas

Cronología: 1960 - 1969

Estilo: Figuración contemporánea

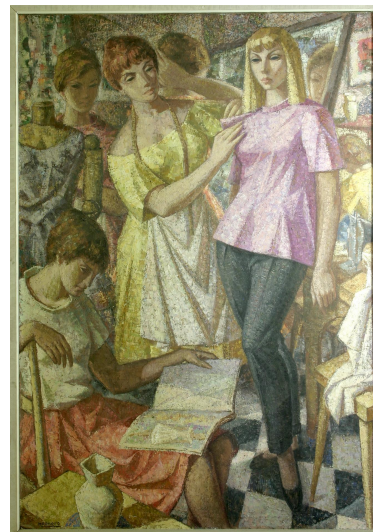
NºInv.Sorolla: 102118

Ubicación: Facultad de Geografía e Historia

Dimensiones: 192 x 133 cm

Procedencia: Cierta interés

Autor/es: Manuel Romero Miguélez



Descripción:

Pintura que representa a un taller con varias modistas y una modelo.