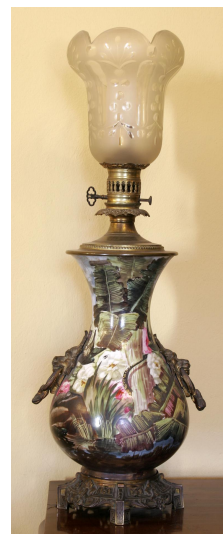


**NºCatálogo:** 1132-12-EECC-MOB  
**Tipología:** Mobiliario  
**Cronología:** 1800 - 1899  
**NºInv.Sorolla:** 102148  
**Ubicación:** Facultad de Geografía e Historia  
**Dimensiones:** 77,5 x 30 x 24 cm  
**Autor/es:** Desconocido

**Descripción:**

Quinqué adaptado a lámpara eléctrica con cuerpo de porcelana pintada con temas de naturaleza y apliques y base metálicos, y con tulipa de vidrio decorado.