

**NºCatálogo:** 1169-12-74-ETN-31

**Tipología:** Esculturas

**Cronología:** 1900 - 1999

**Estilo:** Arte africano

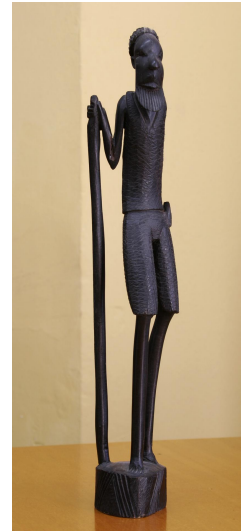
**Técnica:** Técnica mixta

**NºInv.Sorolla:** 102185

**Ubicación:** Facultad de Geografía e Historia

**Dimensiones:** 34 x 6,5 x 5,3 cm

**Autor/es:** Desconocido



**Descripción:**

Escultura que representa a un anciano barbado con un bastón en la mano derecha.