

NºCatálogo: 1173-12-74-ETN-24

Tipología: Esculturas

Cronología: 1900 - 1999

Estilo: Arte africano

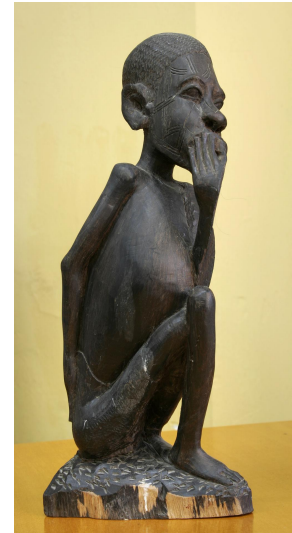
Técnica: Técnica mixta

NºInv.Sorolla: 102189

Ubicación: Facultad de Geografía e Historia

Dimensiones: 37 x 12 x 15 cm

Autor/es: Desconocido



Descripción:

Escultura que representa a un joven agachado sobre una roca, con la mano izquierda en el mentón.