

NºCatálogo: 1176-12-74-ETN-59

Tipología: Esculturas

Cronología: 1900 - 1999

Estilo: Arte africano

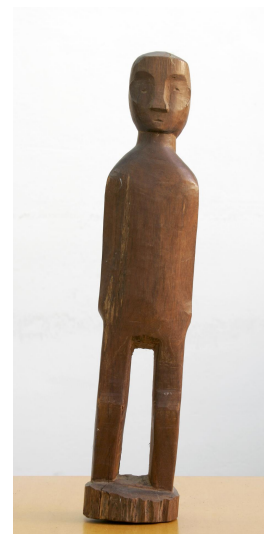
Técnica: Técnica mixta

NºInv.Sorolla: 102192

Ubicación: Facultad de Geografía e Historia

Dimensiones: 35,5 x 7,5 x 5,5 cm

Autor/es: Desconocido



Descripción:

Escultura que representa una figura masculina de pie, muy esquemática.