

NºCatálogo: 1362-19-EECC-PINT

Tipología: Pinturas

Cronología: 1987

Estilo: Abstracto

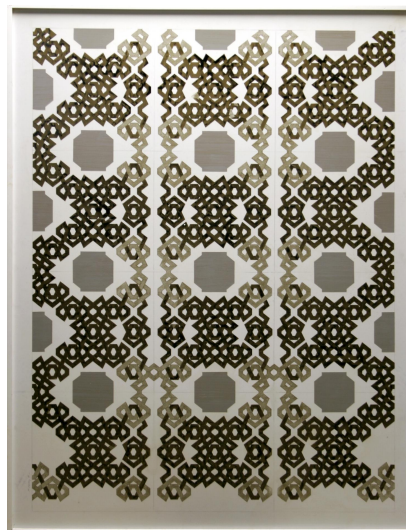
Técnica: Acrílico

NºInv.Sorolla: 102374

Ubicación: E.T.S. Ingeniería de la Edificación

Dimensiones: 121 x 92,5 cm

Autor/es: Manuel Pastor



Descripción:

Pintura que representa una composición geométrica de lacería en tonos grises y sepia sobre blanco.