

NºCatálogo: 1409-15-DEC-PINT

Tipología: Pinturas

Cronología: 1980 - 1981

Estilo: Abstracto

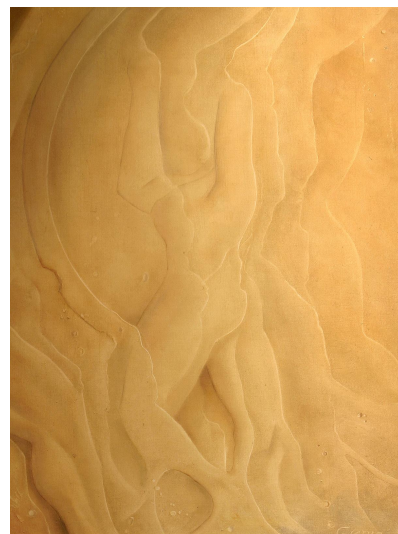
Técnica: Técnica mixta

NºInv.Sorolla: 102421

Ubicación: Facultad de Medicina

Dimensiones: 73 x 53,5 cm

Autor/es: José María Genis Gálvez



Descripción:

Pintura que representa una abstracción que recuerda formas anatómicas en ocres.