

NºCatálogo: 1418-15-02-PINT

Tipología: Pinturas

Cronología: 1985

Estilo: Abstracto

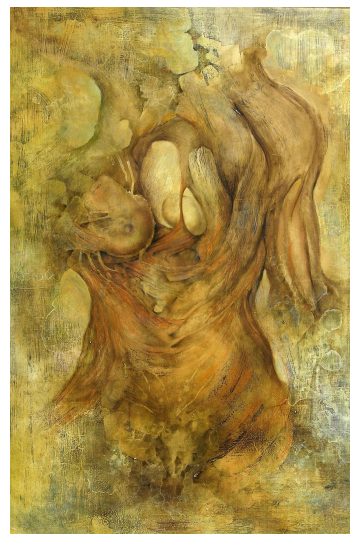
Técnica: Técnica mixta

NºInv.Sorolla: 102430

Ubicación: Facultad de Medicina

Dimensiones: 100 x 62 cm

Autor/es: José María Genis Gálvez



**Descripción:**

Pintura que representa una abstracción anatómica en ocre.