

NºCatálogo: 1468-26-EECC-PINT

Tipología: Pinturas

Cronología: 1972

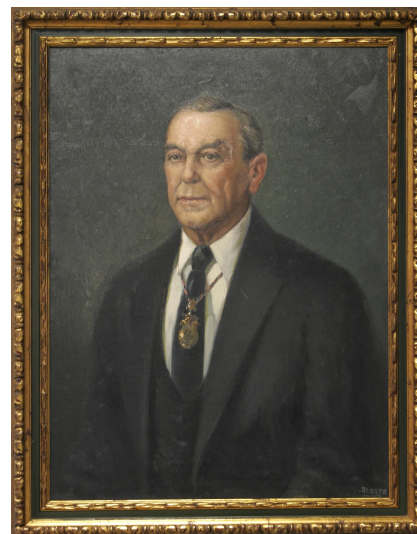
Estilo: Figuración contemporánea

NºInv.Sorolla: 102480

Ubicación: Escuela Politécnica Superior

Dimensiones: 84,5 x 63 cm

Autor/es: Eduardo Acosta



Descripción:

Pintura que representa un retrato de varón con traje oscuro y medalla -rectoral o decanal- al cuello.