

NºCatálogo: 1528-20-DIR-DIB

Tipología: Dibujos

Cronología: 1992

Estilo: Figuración contemporánea

Técnica: Lápiz negro

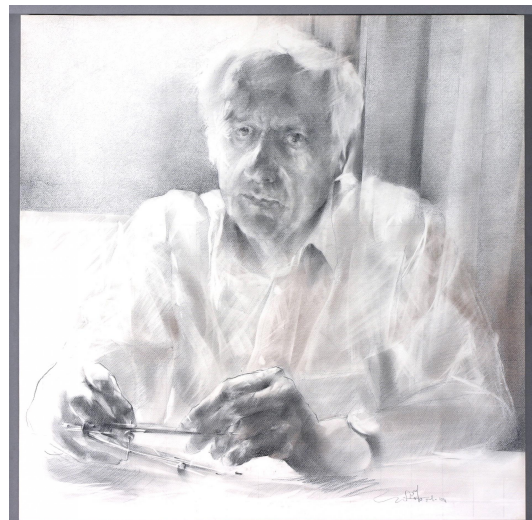
NºInv.Sorolla: 102593

Ubicación: E.T.S. Arquitectura

Dimensiones: 71 x 71 cm

Forma de ingreso: Encargo

Autor/es: Manuel Álvarez Fijo



Descripción:

Dibujo que representa al retratado vestido con camisa blanca y con un lápiz entre sus manos teniendo como fondo una cortina. Firmado y fechado en el anverso: "Ilegible"; "1992".