

NºCatálogo: 1558-00-REC-PINT

Tipología: Pinturas

Cronología: 1997

Estilo: Expresionista

Técnica: Técnica mixta

NºInv.Sorolla: 102613

Ubicación: Edificio Corominas. Publicaciones y SAV

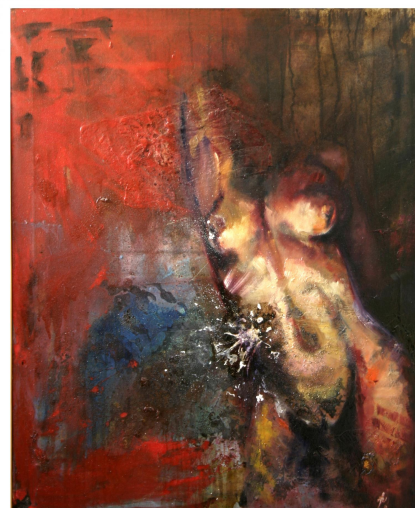
Dimensiones: 100 x 81 cm

Procedencia: Obra no retirada del IV Premio Nacional de Artes Plásticas "Universidad de Sevilla" (1997)

Forma de ingreso: Bases de premios universitarios

Fecha de ingreso: 1997-01-01

Autor/es: José Manuel Escribano Serrano



Descripción:

Pintura que representa a una mujer desnuda sobre fondo rojo y negro.
