

NºCatálogo: 1594-PINT

Tipología: Pinturas

Cronología: 1999 - 2000

Estilo: Figuración contemporánea

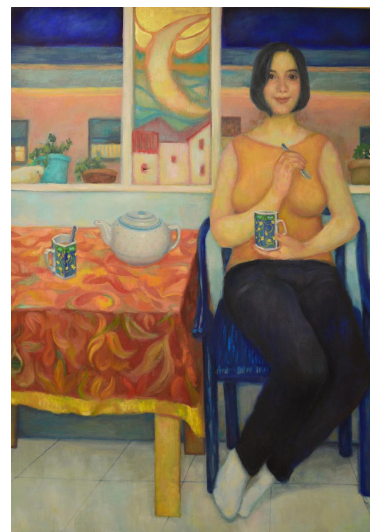
NºInv.Sorolla: 35008

Ubicación: Rectorado

Dimensiones: 130 X 97

Forma de ingreso: Bases de premios universitarios

Autor/es: Francisco Javier Gandía Monsalvett



**Descripción:**

Pintura que representa a una mujer sentada junto a una mesa, mirando de frente al espectador. Lleva una taza en su mano izquierda y una cucharilla a la derecha. Sobre la mesa hay una tetera y otra taza. Tras la mujer hay una ventana desde la que se aprecia un paisaje nocturno con casas y la luna en cuarto menguante, en el quicio de la ventana hay una paloma.