

**NºCatálogo:** 1530-00-REC-GRAB

**Tipología:** Obra Gráfica

**Cronología:** 2000

**Estilo:** Abstracto

**Técnica:** Grabado

**NºInv.Sorolla:** 35010

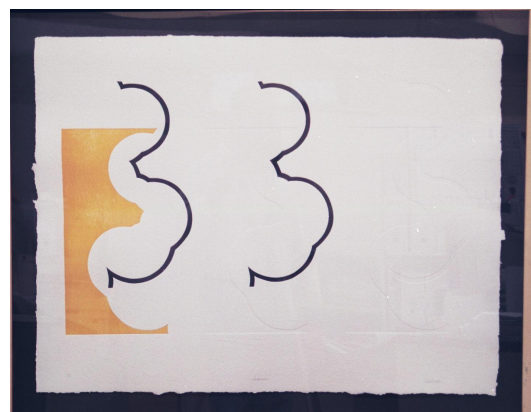
**Ubicación:** Facultad de Comunicación

**Dimensiones:** Papel: 100 x 81 cm; Mancha: 89 x 68,5 cm

**Forma de ingreso:** Bases de premios universitarios

**Fecha de ingreso:** 2000-01-01

**Autor/es:** Carmen Salazar Pera



---

**Descripción:**

Obra gráfica que representa tres formas abstractas con mancha amarilla y líneas sinuosas negras.

---