

NºCatálogo: 1812-12-74-ETN-42

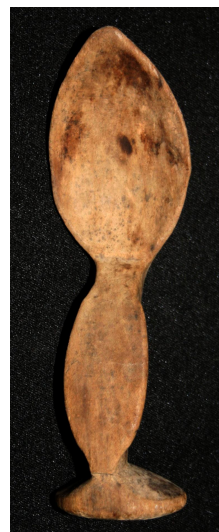
Tipología: Etnografía

Cronología: 1900 - 1999

Ubicación: Facultad de Geografía e Historia

Dimensiones: 13,5 x 4 x 4 cm.

Autor/es: Desconocido



Descripción:

Cuchara realizada en madera de mediano tamaño.