

NºCatálogo: 1934-12-74-ETN-23

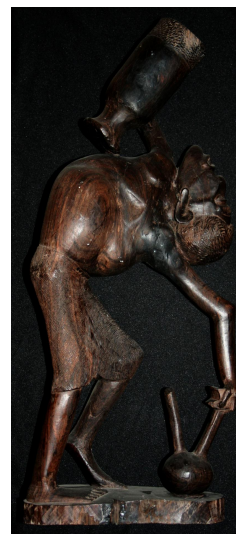
Tipología: Esculturas

Cronología: 1900 - 1999

Ubicación: Facultad de Geografía e Historia

Dimensiones: 36 x 14 x 15 cm.

Autor/es: Desconocido



Descripción:

Escultura que representa a un hombre con un tambor apoyado en el costado y una mano apoyada en un objeto, posiblemente un instrumento musical.