

NºCatálogo: 1938-12-74-ETN-70

Tipología: Esculturas

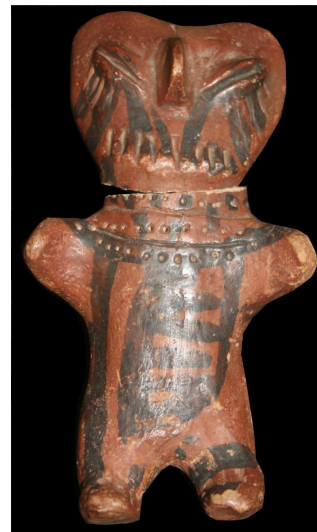
Cronología: 1900 - 1999

Técnica: Técnica mixta

Ubicación: Facultad de Geografía e Historia

Dimensiones: 13,5 x 7,5 x 3 cm.

Autor/es: Desconocido



Descripción:

Escultura que representa a una figura humana muy esquematizada realizada en terracota y policromada. Al exterior aparece pintada de color marrón y muestra una decoración también pintada de color negro sobre unas pequeñas incisiones lineales y en forma de puntos.