

NºCatálogo: 1950-12-74-ETN-80

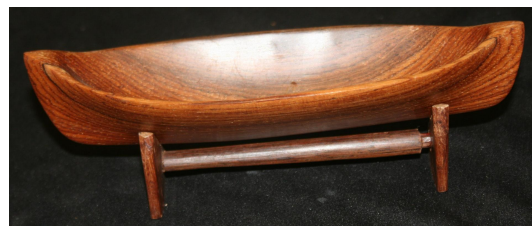
Tipología: Etnografía

Cronología: 1900 - 1999

Ubicación: Facultad de Geografía e Historia

Dimensiones: 7,2 x 20,5 x 6,5 cm (altura del soporte incluida)

Autor/es: Desconocido



Descripción:

Figura de madera que representa un barco de forma ovalada con los extremos algo apuntados, que se apoya sobre un soporte también de madera.
