

NºCatálogo: 2069-PINT

Tipología: Pinturas

Cronología: 1950 - 1980

Estilo: Figuración contemporánea

Técnica: Témpera

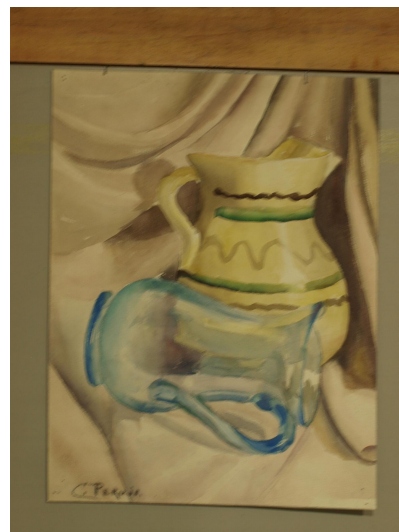
Ubicación: Facultad de Bellas Artes. Edificio Laraña

Dimensiones: 40 x 30 cm.

Procedencia: Trabajo de clase

Forma de ingreso: Trabajo académico

Autor/es: Perujo



Descripción:

Pintura que representa una composición con una jarra de cerámica decorada a base de rayas verdes y marrones, también aparece una jarra de cristal, ambas sobre una tela blanca que sirve de fondo.