

NºCatálogo: 2189-12-60-EGP-74

Tipología: Arqueología

Cronología: Antiguo Egipto. Cronología indeterminada.

Estilo: Arte egipcio

Ubicación: Facultad de Geografía e Historia

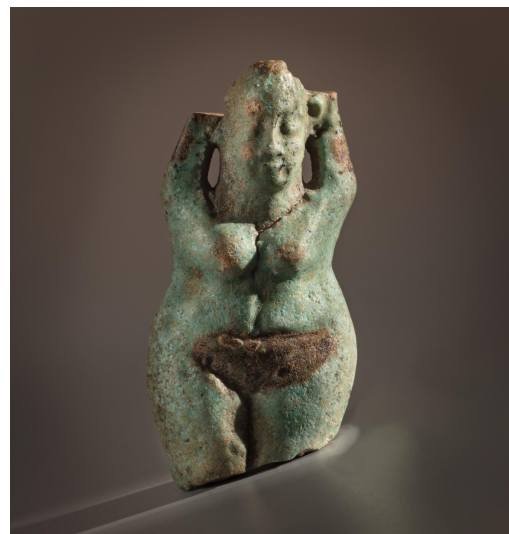
Dimensiones: Longitud mayor 6,1 cm., Anchura mayor 3 cm., Grosor mayor 1,4 cm.

Procedencia: La procedencia de las piezas es desconocida, tal vez provengan de exploraciones y prospecciones superficiales realizadas por el profesor, o adquiridas en el mercado de antigüedades.

Forma de ingreso: Adquisición

Fecha de ingreso: 1968-01-01

Autor/es: Desconocido



Descripción:

Figura antropomorfa femenina desnuda. Se encuentra de pie, con los brazos hacia arriba. Parece estar sujetando algo sobre su cabeza o apoyando sus manos sobre el cabello. Bulto redondo, exento pero muy aplanado. Volúmenes que sobresalen: caderas y pechos. Muy esquematizado. Detalles lineales en el cabello en la zona posterior. Rostro muy simplificado. Acentuada la zona del cabello, del vello púbico y los pechos oscureciendo la superficie.