

NºCatálogo: 2343

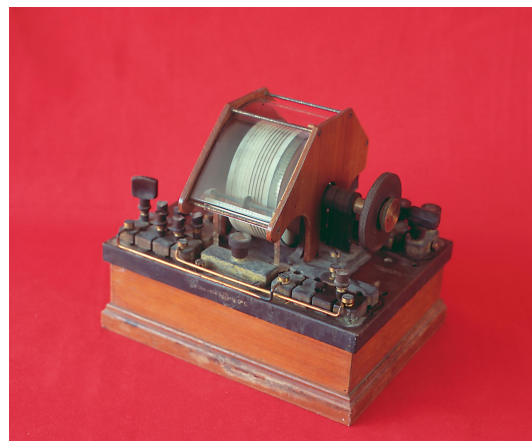
Tipología: Instrumental científico

Cronología: 1900 - 1950

Ubicación: Facultad de Química

Dimensiones: 19 x 25 x 20 cm.

Autor/es: Desconocido



**Descripción:**

Máquina destinada a transformar la energía mecánica en eléctrica y viceversa, por inducción electromagnética.