

NºCatálogo: 2402

Tipología: Fotografías

Cronología: 2012

Estilo: Figuración contemporánea

Técnica: Fotomecánica

NºInv.Sorolla: 278352

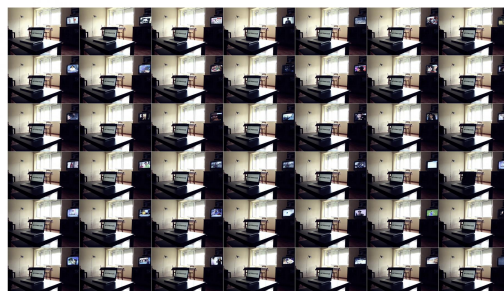
Ubicación: CRAI. Edificio Antonio Ulloa

Dimensiones: 160x120 cm

Forma de ingreso: Bases de premios universitarios

Fecha de ingreso: 2012-01-01

Autor/es: Diego Luna Delgado



---

**Descripción:**

múltiples fotografías conformando un mosaico.

---