

NºCatálogo: 2486-ESC

Tipología: Esculturas

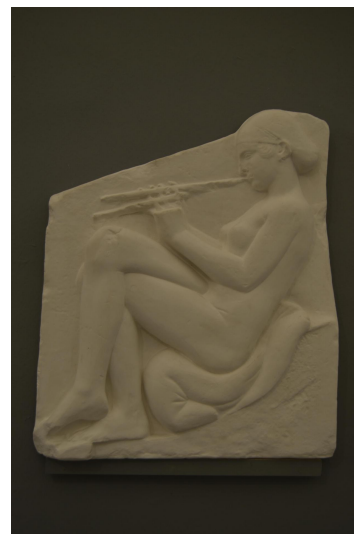
Cronología: SF

Estilo: Abstracción Geométrica

NºInv.Sorolla: 622009

Ubicación: Facultad de Geografía e Historia

Autor/es: Desconocido



Descripción:

Relieve Lateral. Mujer tocando el aulós.

Las piezas son copias en yeso (una de ellas incompleta) del Trono Ludovisi, original realizado en mármol hacia el 450 a. C. y conservado en el Museo Nacional Romano, en su sede del Palazzo Altemps, Roma. Este original, encontrado en la zona de los antiguos Horti Sallustiani de Roma, muestra decoración en bajorrelieve en tres de sus caras. La teoría más extendida defiende que en la cara principal se representa el instante del nacimiento de Afrodita,

quienes delicadamente tiran de un manto para cubrir la escena divina. La diosa, que emerge vestida con un chitón muy ceñido al cuerpo que deja entrever su pura desnudez, gira la cara hacia la izquierda para romper la frontalidad de su figura; las Horas lamentablemente no conservan sus cabezas. Otras teorías plantean la posibilidad de que la imagen recree la salida de Perséfone del inframundo.

Junto a esta escena principal, en los laterales de la pieza aparecen representadas dos figuras femeninas sentadas sobre un cómodo almohadón: una joven completamente desnuda y con las piernas cruzadas que toca plácidamente la doble flauta y una sacerdotisa vestida con chitón y manto que cubre en parte su cabeza y que introduce algún tipo

Aunque la pieza original queda enmarcada estilísticamente en el estilo severo, que deja entrever ya las particularidades del estilo clásico, las figuras, principalmente la de la diosa, denotan algunos síntomas del periodo arcaico anterior, que se manifiesta principalmente en la representación frontal de su figura y en el giro, un tanto forzado, de la cabeza.

De interés para el estudio del Trono Ludovisi es el Trono de Boston, encontrado en una zona no muy lejana del lugar donde se descubrió el primero, aunque su autenticidad no ha estado exenta de polémica por parte de los investigadores. Es muy probable que el Trono Ludovisi formara parte de la decoración del Templo de Venus Ericina.

cfr. Vargas Vázquez, Sebastián (2015): "Trono Ludovisi". En: Beltrán Fortes, José/Méndez Rodríguez, Luis

Fábrica de Tabaco. Sevilla: Universidad de Sevilla, p. 87.

Bibliografía:

Fábrica de Tabaco

Autor: Beltrán Fortes, José/Méndez Rodríguez, Luis
Número: 1
Editorial: Universidad de Sevilla
NºEdición: 1
Lugar: Sevilla
Año: 2015
