

NºCatálogo: CAUS-0421

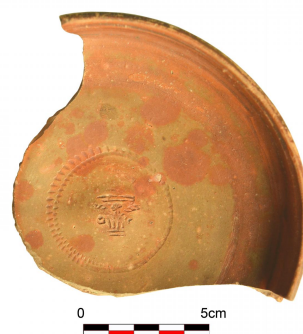
Tipología: Arqueología

Cronología: Época romana

Ubicación: Laboratorio de Investigación Patrimonio Cultural

Dimensiones: Diámetro borde: 14,3 cm; diámetro base: 6,5 cm;
altura: 3,7 cm

Autor/es: Desconocido



Descripción:

Platillo carenado de fondo convexo y pared vertical de borde engrosado al exterior y moldura en la carena. Presenta repie anular corto.

La pieza presenta una cubierta de barniz de tono oscilando entre anaranjado, marrón claro y marrón oscuro, con algunos reflejos metálicos. La repartición del barniz sobre la superficie es muy irregular, siendo más espeso en algunas partes o ausente entre otras (como es el caso de la casi totalidad del fondo exterior). Presenta un círculo impreso a su ruedecilla en su fondo interior, de fractura mediocre e irregular, rodeando la figura estampillada de un capitel corintio.
