

NºCatálogo: CAUS-0238

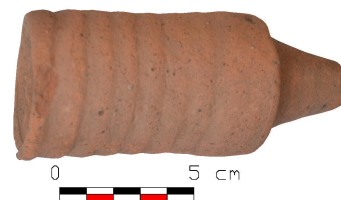
Tipología: Arqueología

Cronología: Época tardorromana

Ubicación: Laboratorio de Investigación Patrimonio Cultural

Dimensiones: Longitud: 11,5 cm; diámetro máx. extremo: 5 cm;
diámetro mín.(punta): 1,5 cm

Autor/es: Desconocido



Descripción:

Tubo cerámico de cuerpo cilíndrico acanalado de 8 cm de largo provisto en una de sus extremidades de una punta troncocónica de 3,5 cm de extremo abierto.
