

NºCatálogo: 2530-DIB

Tipología: Dibujos

Cronología: 1977 - 1978

Estilo: Figuración contemporánea

Técnica: Lápiz graso de colores

NºInv.Sorolla: 900331

Escuela: Escuela madrileña

Ubicación: Rectorado

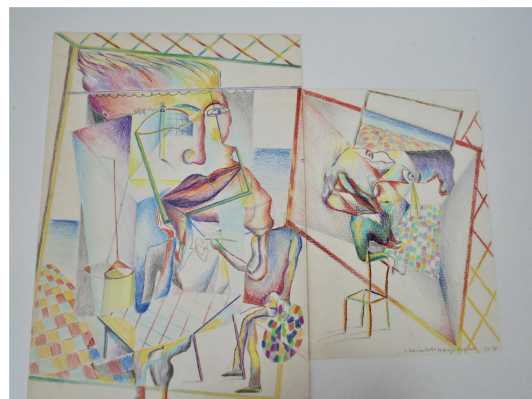
Dimensiones: La obra se compone de dos hojas adjuntas de papel y que tienen diferente tamaño. La hoja de mayor formato mide 45,5 x 31,5 cm. La de menor formato mide. 32,5 x 22,5 cm.

Procedencia: Estudio del artista

Forma de ingreso: Adquisición

Fecha de ingreso: 2017-12-08

Autor/es: Chema Cobo



Descripción:

La hoja de la izquierda, la de mayor formato, se ha dislocado en varios planos. En el fondo de la composición se representa el mar y apreciamos a un pintor, acéfalo, que sostiene en su mano izquierda una paleta de colores. Está dibujando un hombre cuya cabeza tiene una escala mayor que el resto de la composición y al que le falta el ojo derecho que ha sido sustituido por una especie de trama reticular. Está sentado ante una mesa y observamos que el artista le ha dispuesto un doble corazón sobre su pecho. Un suelo con forma de damero o tablero de ajedrez, con los cubículos coloreados en rojo amarillo y azul y una lámpara que emite una luz amarillenta cierran esta parte de la obra. La parte izquierda del dibujo, la de menor formato, es una prolongación de la anterior y apreciamos la continuación de una plano, también dislocado, que contiene en su interior un rostro-máscara de un bufón de cuyo ojo izquierdo se desprende una lágrima con forma piramidal. Su cuerpo es muy pequeño con respecto al rostro y se sienta sobre el respaldo de una silla en una posición de imposible equilibrio. A lo lejos, y en otro plano dislocado, se aprecia la línea del horizonte con el mar e igualmente se dispone una trama reticular, tipo damero de ajedrez, con cubículos coloreados en rojo, amarillo, verde y morado.