

NºCatálogo: 2575

Tipología: Esculturas

Cronología: 1928 - 1967

Estilo: Abstracción Geométrica

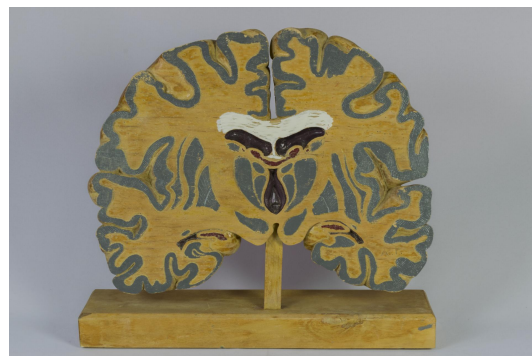
Técnica: Tallada y policromada

Ubicación: Facultad de Medicina

Dimensiones: 35,5 x 41,3 x 11 cm.

Forma de ingreso: Trabajo académico

Autor/es: Antonio Pérez



---

**Descripción:**

Talla realizada en madera que representa un estudio anatómico del cerebro. La talla presenta una sección frontal del cerebro y dispone de una policromía sencilla y esquemática. El modelo anatómico contiene una policromía sencilla con tonos gris y blanco, y se eleva sobre una peana rectangular mediante un soporte que van desde esta hasta el reverso del relieve.

---