

NºCatálogo: 2580

Tipología: Esculturas

Cronología: 1928 - 1967

Estilo: Abstracción Geométrica

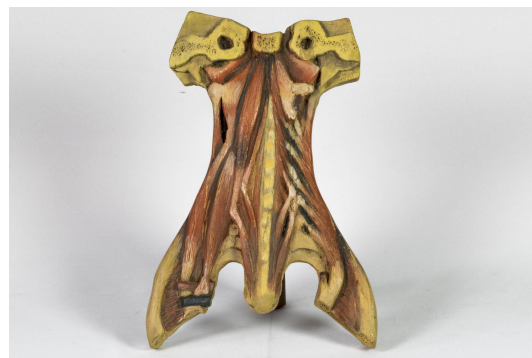
Técnica: Tallada y policromada

Ubicación: Facultad de Medicina

Dimensiones: 25 x 17,5 x 12 cm.

Forma de ingreso: Trabajo académico

Autor/es: Desconocido



Descripción:

Talla realizada en madera con soporte trasero de madera para mantener la pieza en posición vertical. Representa los músculos de región prevertebral y escalenos.
