

NºCatálogo: 0304-01-DEC-ESC

Tipología: Esculturas

Cronología: 1600 - 1650

Estilo: Barroco

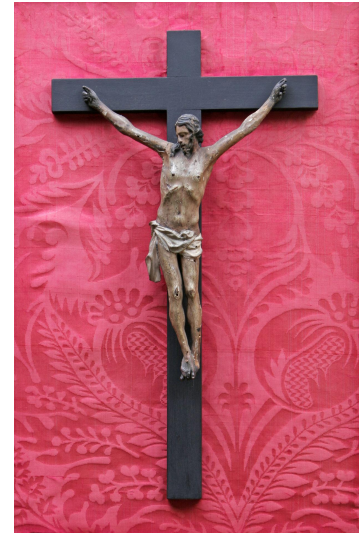
Técnica: Tallada y policromada

NºInv.Sorolla: 101304

Ubicación: Facultad de Bellas Artes. Edificio Laraña

Dimensiones: 31 x 20,5 cm

Autor/es: Desconocido



**Descripción:**

Escultura de Cristo muerto en la cruz, con la cabeza baja hacia la derecha. Tres clavos y sudario con un sólo nudo.

Observaciones: la obra aparece en marco rectangular con fondo de damasco.