

NºCatálogo: 2674

Tipología: Esculturas

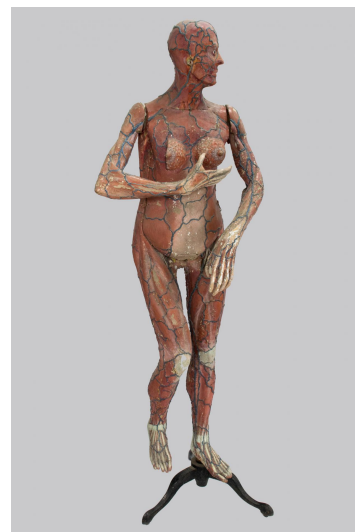
Cronología: 1900 - 1950

Estilo: Abstracción Geométrica

Ubicación: Facultad de Medicina

Dimensiones: 1,62 x 0,52 x 0,42 m.

Autor/es: Desconocido



Descripción:

Modelo anatómico de bulto redondo articulado y desmontable, realizado en cartón piedra, que representa un cuerpo femenino y sus elementos anatómicos internos. Se sostiene sobre peana de madera con tres pies.