

NºCatálogo: 2678

Tipología: Esculturas

Cronología: 1928 - 1967

Estilo: Abstracción Geométrica

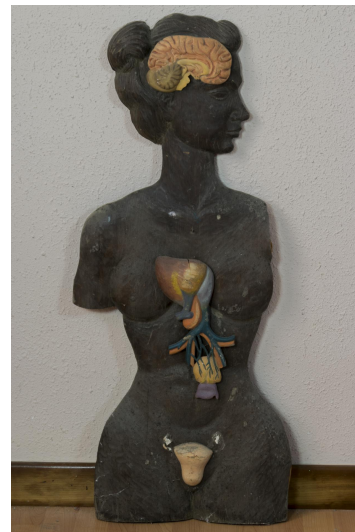
Técnica: Tallada y policromada

Ubicación: Facultad de Medicina

Dimensiones: 98 x 44 x 7 cm.

Forma de ingreso: Trabajo académico

Autor/es: Desconocido



Descripción:

Talla realizada en madera que representa un cuerpo femenino en tres cuartos, desde la cabeza hasta la zona superior de las piernas. Se hallan superpuestos en relieve el cerebro, el útero y el sistema vascular. La madera es de tono oscuro y los elementos superpuestos se hallan policromados.