

NºCatálogo: 2696

Tipología: Esculturas

Cronología: 1956 - 1957

Estilo: Abstracción Geométrica

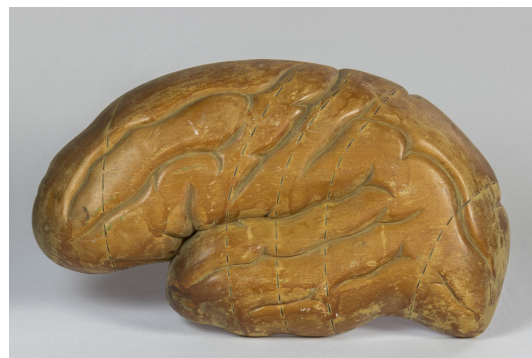
Técnica: Tallada

Ubicación: Facultad de Medicina

Dimensiones: 21 x 40,5 x 16 cm.

Forma de ingreso: Trabajo académico

Autor/es: Antonio Pérez



Descripción:

Talla realizada en madera que representa un cerebro humano con marcas para sección y división de zonas para su estudio. No contiene policromía.
