

NºCatálogo: 2703

Tipología: Esculturas

Cronología: 1928 - 1967

Estilo: Abstracción Geométrica

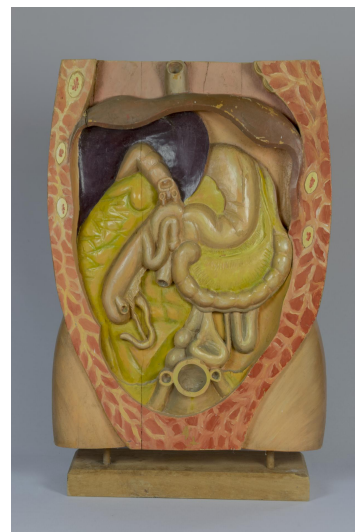
Técnica: Tallada y policromada

Ubicación: Facultad de Medicina

Dimensiones: 61 x 39 x 11,5 cm.

Forma de ingreso: Trabajo académico

Autor/es: Desconocido



Descripción:

Talla realizada en madera que representa una visión anterior de la cavidad abdominal, donde pueden apreciarse los órganos internos de la zona, que se hallan diferenciadas a través de la policromía. La talla se encuentra adherida a un soporte horizontal de madera que posibilita su posición en vertical.