

NºCatálogo: 2705

Tipología: Esculturas

Cronología: 1928 - 1967

Estilo: Abstracción Geométrica

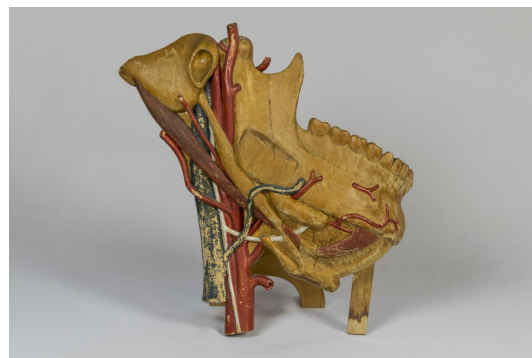
Técnica: Tallada y policromada

Ubicación: Facultad de Medicina

Dimensiones: 30 x 23,5 x 12 cm.

Forma de ingreso: Trabajo académico

Autor/es: Antonio Pérez



Descripción:

Talla realizada en madera que representa la zona inferior de la mandíbula con los vasos sanguíneos colindantes. El paquete vascular sirve también como soporte de la pieza, junto con dos soportes más de madera, que posibilitan su posición vertical.
