

NºCatálogo: 2717

Tipología: Esculturas

Cronología: 1928 - 1967

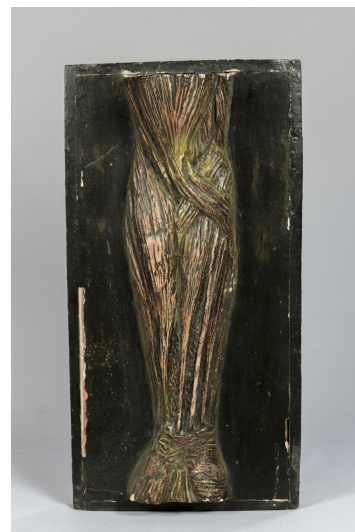
Estilo: Abstracción Geométrica

Ubicación: Facultad de Medicina

Dimensiones: 24 x 47 x 9,5 cm.

Forma de ingreso: Trabajo académico

Autor/es: Desconocido



**Descripción:**

Modelo anatómico realizado en escayola que representa la musculatura del brazo izquierdo. El modelo se encuentra adherido a un soporte rectangular de madera, que a su vez se adhiere a un contrachapado del mismo perímetro. La policromía de la pieza es moderada, en tonos rojizos.