

NºCatálogo: 2723

Tipología: Esculturas

Cronología: 1928 - 1967

Estilo: Abstracción Geométrica

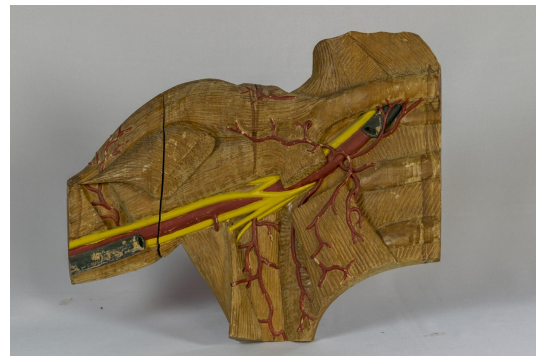
Técnica: Tallada y policromada

Ubicación: Facultad de Medicina

Dimensiones: 40,5 x 32,5 x 18 cm.

Forma de ingreso: Trabajo académico

Autor/es: Desconocido



Descripción:

Talla realizada en madera que representa el plexo braquial en la axila. Presenta escasa policromía, siendo en su mayoría madera vista. Alberga un soporte en el reverso que posibilita su posición en vertical.
