

NºCatálogo: 2739

Tipología: Esculturas

Cronología: 1928 - 1967

Estilo: Abstracción Geométrica

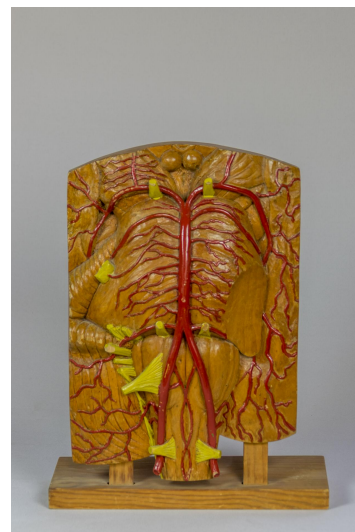
Técnica: Tallada y policromada

Ubicación: Facultad de Medicina

Dimensiones: 29,1 x 38 x 11 cm.

Forma de ingreso: Trabajo académico

Autor/es: Desconocido



**Descripción:**

Talla realizada en madera que representa el tronco del encéfalo con arteria basilar. La pieza sólo alberga policromía en la representación de la arteria y nervios, el resto se muestra en madera barnizada. Se encuentra unida a una base rectangular de madera a través de dos listones, también de madera, que se encuentran clavados en el reverso de la talla.