

NºCatálogo: 2741

Tipología: Esculturas

Cronología: 1928 - 1967

Estilo: Abstracción Geométrica

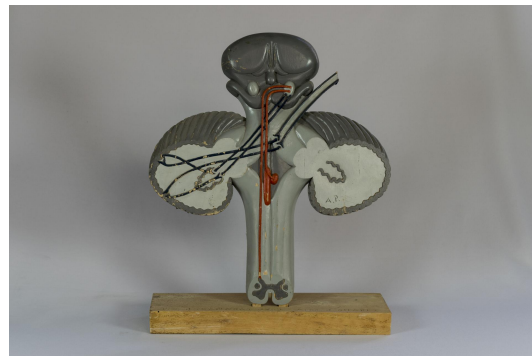
Técnica: Tallada y policromada

Ubicación: Facultad de Medicina

Dimensiones: 44 x 54,5 x 13 cm.

Forma de ingreso: Trabajo académico

Autor/es: Antonio Pérez



Descripción:

Talla realizada en madera que representa los núcleos cerebelosos y fascículos corticoespinales. El modelo anatómico se encuentra unido a una base rectangular de madera que posibilita su posición vertical. La policromía esquemática diferencia los distintos elementos.
