

NºCatálogo: 2747

Tipología: Esculturas

Cronología: 1928 - 1967

Estilo: Abstracción Geométrica

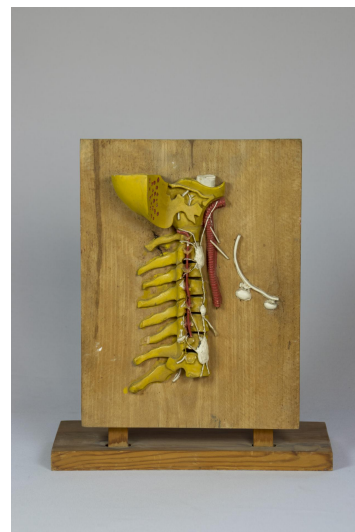
Técnica: Tallada y policromada

Ubicación: Facultad de Medicina

Dimensiones: 31,8 x 37 x 11,5 cm.

Forma de ingreso: Trabajo académico

Autor/es: Desconocido



Descripción:

Talla realizada en madera que representa la visión lateral de la columna cervical, donde se ve la subida de la arteria vertebral. El fondo forma parte de la misma pieza, aunque no se encuentre policromada como sí lo están los elementos anatómicos. Algunos elementos no han sido tallados sino adheridos a posteriori, como los realizados con fibras. La talla se mantiene en posición vertical gracias a que se encuentra adherida a una base rectangular de madera a través de dos listones clavados en su reverso.