

NºCatálogo: 2758

Tipología: Esculturas

Cronología: 1928 - 1967

Estilo: Abstracción Geométrica

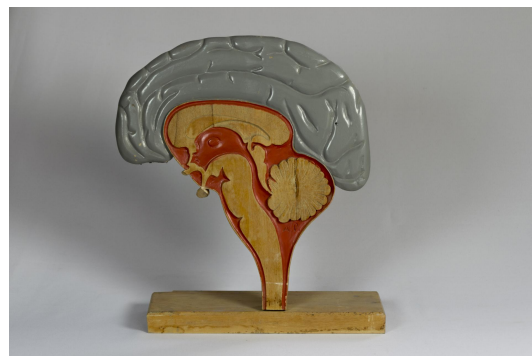
Técnica: Tallada y policromada

Ubicación: Facultad de Medicina

Dimensiones: 38,5 x 41,8 x 11 cm.

Forma de ingreso: Trabajo académico

Autor/es: Antonio Pérez



Descripción:

Talla realizada en madera que representa un corte sagital del encéfalo. El modelo anatómico se halla adherido a una base rectangular de madera. La policromía está realizada con pigmento rojo y gris.
