

NºCatálogo: 2760

Tipología: Esculturas

Cronología: 1928 - 1967

Estilo: Abstracción Geométrica

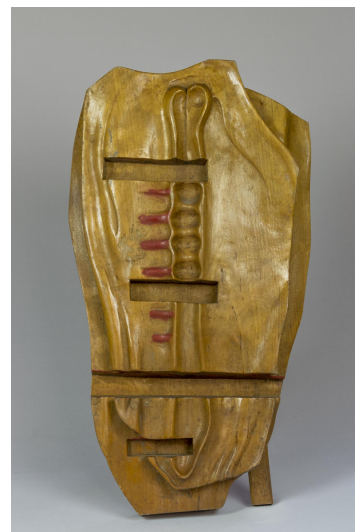
Técnica: Tallada y policromada

Ubicación: Facultad de Medicina

Dimensiones: 27,5 x 49 x 64 cm.

Forma de ingreso: Trabajo académico

Autor/es: Desconocido



Descripción:

Talla realizada en madera que representa un embrión de una a dos semanas, y en el que se observan los somitas. El elemento se encuentra diseccionado, dejando ver los elementos internos del embrión. Alberga una escasa policromía. La pieza se apoya sobre sí misma y sobre un listón de madera adherido al reverso con bisagra.