

NºCatálogo: 2766

Tipología: Esculturas

Cronología: 1928 - 1967

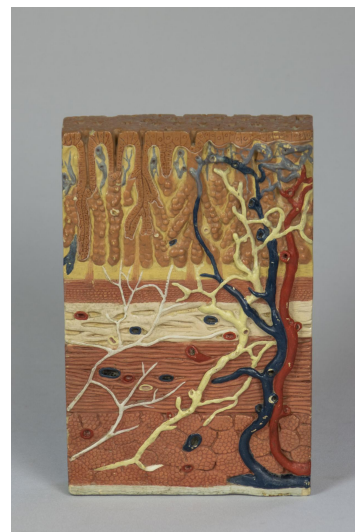
Estilo: Abstracción Geométrica

Ubicación: Facultad de Medicina

Dimensiones: 15 x 23,5 x 4 cm.

Forma de ingreso: Trabajo académico

Autor/es: Desconocido



Descripción:

Modelo anatómico realizado en escayola que representa la piel y sus elementos internos. La base de la pieza contiene un orificio reforzado con metal, lo que sugiere haber formado parte de una estructura mayor. La pieza está formada por dos cuerpos unidos. En una de las esquinas inferiores quedan restos de cinta adhesiva.