

NºCatálogo: 2843

Tipología: Esculturas

Cronología: 1928 - 1967

Estilo: Abstracción Geométrica

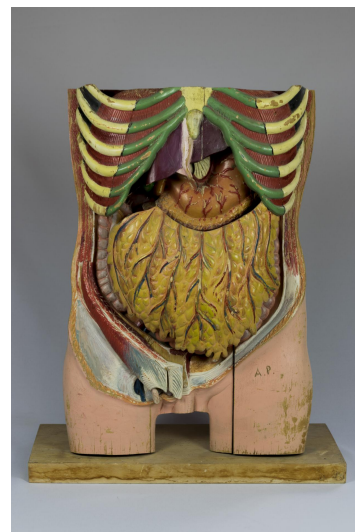
Técnica: Tallada y policromada

Ubicación: Facultad de Medicina

Dimensiones: 49,5 x 61,5 x 18 cm.

Forma de ingreso: Trabajo académico

Autor/es: Antonio Pérez



Descripción:

Talla realizada en madera policromada que representa la cavidad abdominal. El modelo anatómico está compuesto de cuatro piezas desmontables que describen, a distintos niveles, los diferentes elementos anatómicos internos. Las diferentes piezas encajan unas sobre otras gracias a varias piezas de metal que las soportan. El conjunto se eleva sobre una peana rectangular de madera cruda.