

NºCatálogo: 2853

Tipología: Esculturas

Cronología: 1928 - 1967

Estilo: Abstracción Geométrica

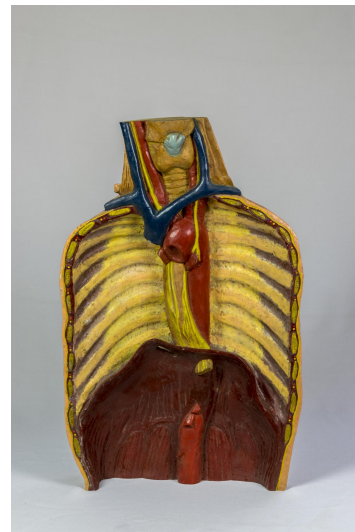
Técnica: Tallada y policromada

Ubicación: Facultad de Medicina

Dimensiones: 32,7 x 50,8 x 9,5 cm.

Forma de ingreso: Trabajo académico

Autor/es: Desconocido



Descripción:

Talla realizada en madera policromada que representa la pared posterior del tórax. Se observa la aorta torácica atravesando el diafragma para convertirse en corte abdominal. La policromía esquemática diferencia los distintos elementos anatómicos. Gracias a su composición, la talla mantiene la posición vertical por sí misma.