

NºCatálogo: 2877

Tipología: Esculturas

Cronología: 1928 - 1967

Estilo: Abstracción Geométrica

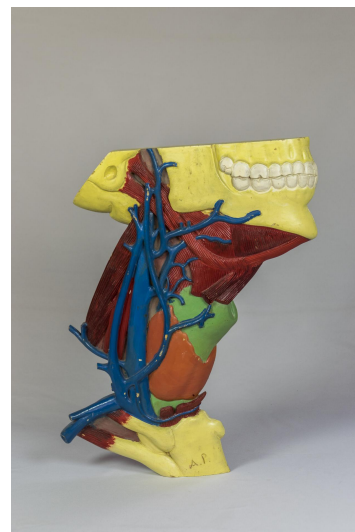
Técnica: Tallada y policromada

Ubicación: Facultad de Medicina

Dimensiones: 36,5 x 44,5 x 3,3 cm.

Forma de ingreso: Trabajo académico

Autor/es: Antonio Pérez



Descripción:

Talla realizada en madera policromada que representa un plano superficial del cuello.