

NºCatálogo: 2880

Tipología: Esculturas

Cronología: 1928 - 1967

Estilo: Abstracción Geométrica

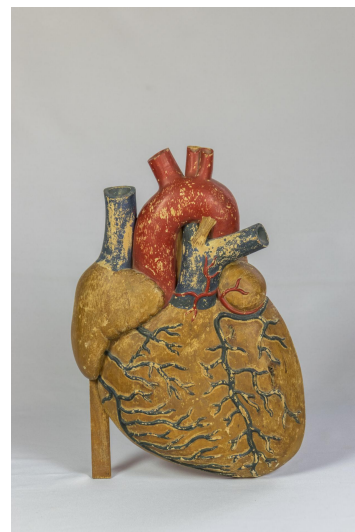
Técnica: Tallada y policromada

Ubicación: Facultad de Medicina

Dimensiones: 25,5 x 37 x 25,5 cm.

Forma de ingreso: Trabajo académico

Autor/es: Desconocido



Descripción:

Talla realizada en madera policromada que representa un corazón humano, donde se representan los grandes vasos. La talla contiene un soporte clavado en el reverso izquierdo e indicios de haber contenido otro más, que posibilitaba su posición en vertical.