

NºCatálogo: 2899

Tipología: Esculturas

Cronología: 1928 - 1967

Estilo: Abstracción Geométrica

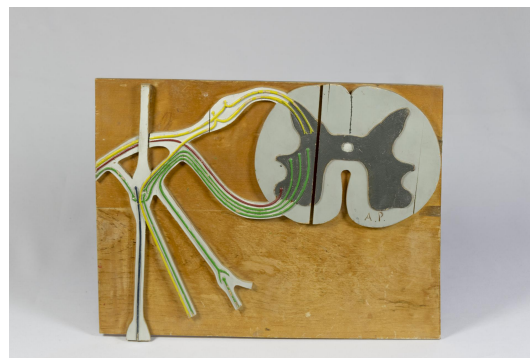
Técnica: Tallada y policromada

Ubicación: Facultad de Medicina

Dimensiones: 41,7 x 31,4 x 12 cm.

Forma de ingreso: Trabajo académico

Autor/es: Antonio Pérez



Descripción:

Talla realizada en madera que representa el sistema nervioso simpático, donde se observan las ramas comunicantes gris y blanca. Consta de una talla adherida a un soporte de madera rectangular, que a su vez contiene un soporte adherido mediante clavos en su reverso, lo que posibilita su posición vertical.